
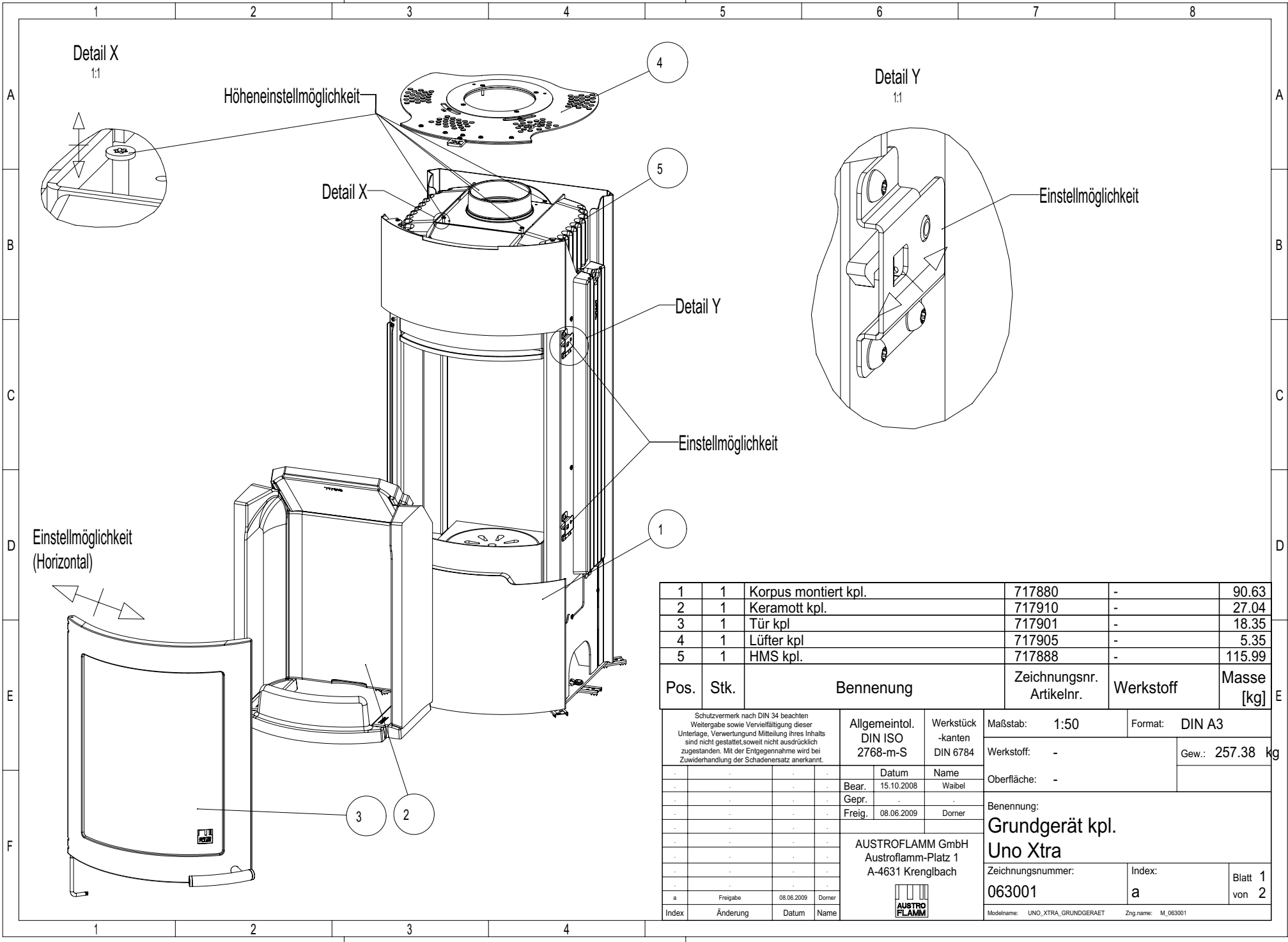


1	1	Grundgerät kpl.	063001	-	247.08
2	1	Speckstein kpl.	063005	-	74.47
3	1	Specksteindeckel kpl.	063004	-	15.83
4	1	Stahlseitenverkleidung kpl.	063002-29	-	15.43
5	1	Gussdeckel kpl.	063003-29	-	15.58

Pos.	Stk.	Benennung	Zeichnungsnr. Artikelnr.	Werkstoff	Masse [kg]
------	------	-----------	--------------------------	-----------	------------

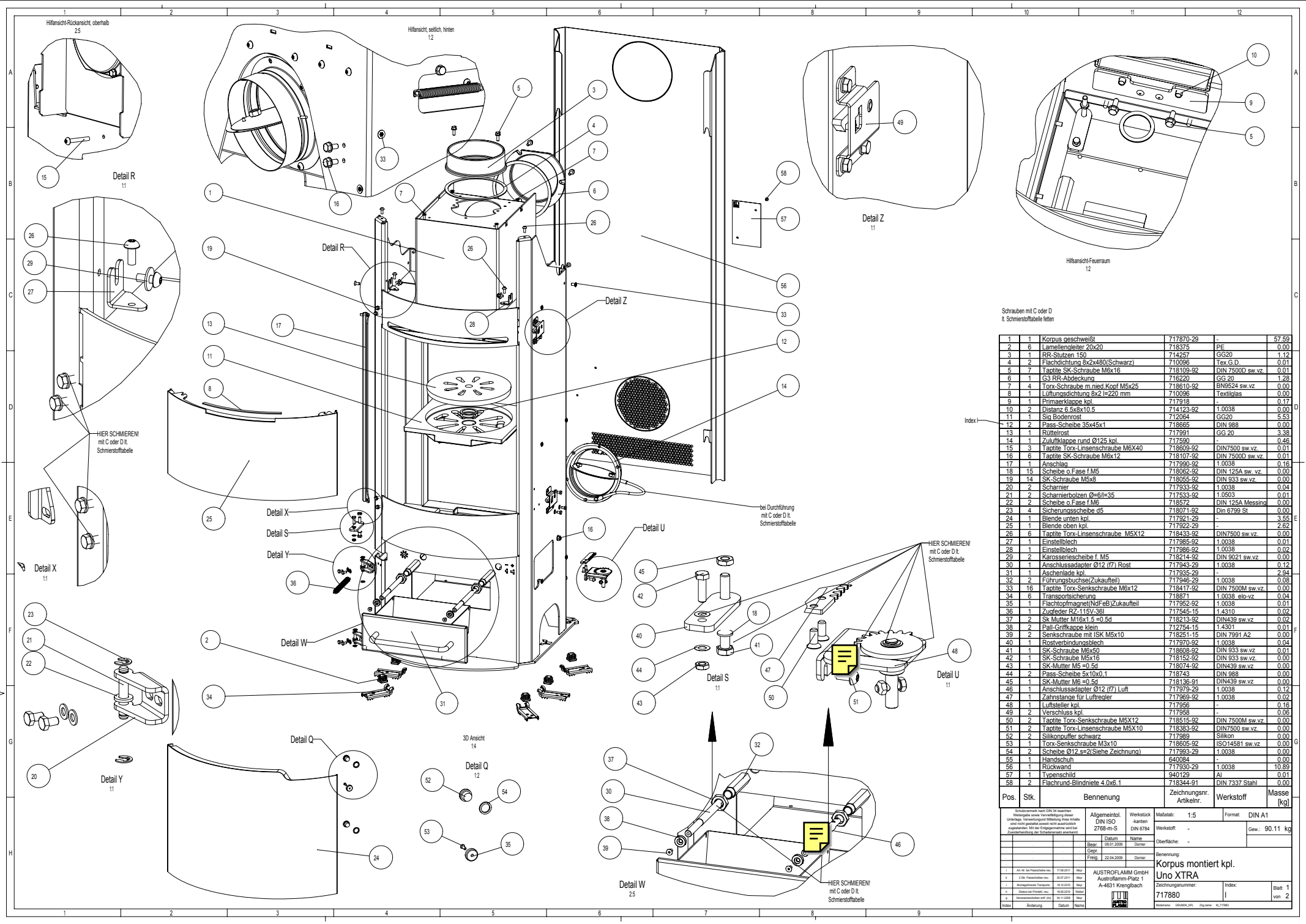
Schutzvermerk nach DIN 34 beachten Weitergabe sowie Vervielfältigung dieser Unterlage, Verwertung und Mitteilung ihres Inhalts sind nicht gestattet, soweit nicht ausdrücklich zugestanden. Mit der Entgegennahme wird bei Zuwiderhandlung der Schadenersatz anerkannt.				Allgemeintol. DIN ISO 2768-m-S		Werkstück -kanten DIN 6784		Maßstab: 1:10		Format: DIN A3	
				Datum Name		Werkstoff: -		Gew.: 368.39kg			
								Oberfläche: -			
								Benennung: Zubehör Uno Xtra			
								Zeichnungsnummer:		Index:	
								-		a	
								Blatt 1 von 2			
a Zeichnung aktualisiert 03.08.2016 WOJ				AUSTROFLAMM GmbH Austroflamm-Platz 1 A-4631 Krenglbach				Modelname: UNO_ZUBEHOER Zng.name: E_KATALOG_UNO			
Index	Änderung	Datum	Name								



Pos.	Stk.	Benennung	Zeichnungsnr. Artikelnr.	Werkstoff	Masse [kg]
1	1	Korpus montiert kpl.	717880	-	90.63
2	1	Keramott kpl.	717910	-	27.04
3	1	Tür kpl	717901	-	18.35
4	1	Lüfter kpl	717905	-	5.35
5	1	HMS kpl.	717888	-	115.99

<small>Schutzvermerk nach DIN 34 beachten Weitergabe sowie Vervielfältigung dieser Unterlage, Verwertung und Mitteilung ihres Inhalts sind nicht gestattet, soweit nicht ausdrücklich zugestanden. Mit der Entgegennahme wird bei Zuwiderhandlung der Schadenersatz anerkannt.</small>				Allgemeintol. DIN ISO 2768-m-S		Werkstück -kanten DIN 6784		Maßstab: 1:50		Format: DIN A3	
				Werkstoff: -				Gew.: 257.38 kg			
				Bear. 15.10.2008		Name Waibel		Oberfläche: -			
				Gepr.				Benennung:			
				Freig. 08.06.2009		Dorner		Grundgerät kpl. Uno Xtra			
								Zeichnungsnummer:		Index:	
								063001		a	
								Blatt 1 von 2			
a Freigabe 08.06.2009 Dorner								Modelname: UNO_XTRA_GRUNDGERAET		Zng.name: M_063001	
Index Änderung Datum Name											





Schrauben mit C oder D
I: Schmierstofftafel eiten

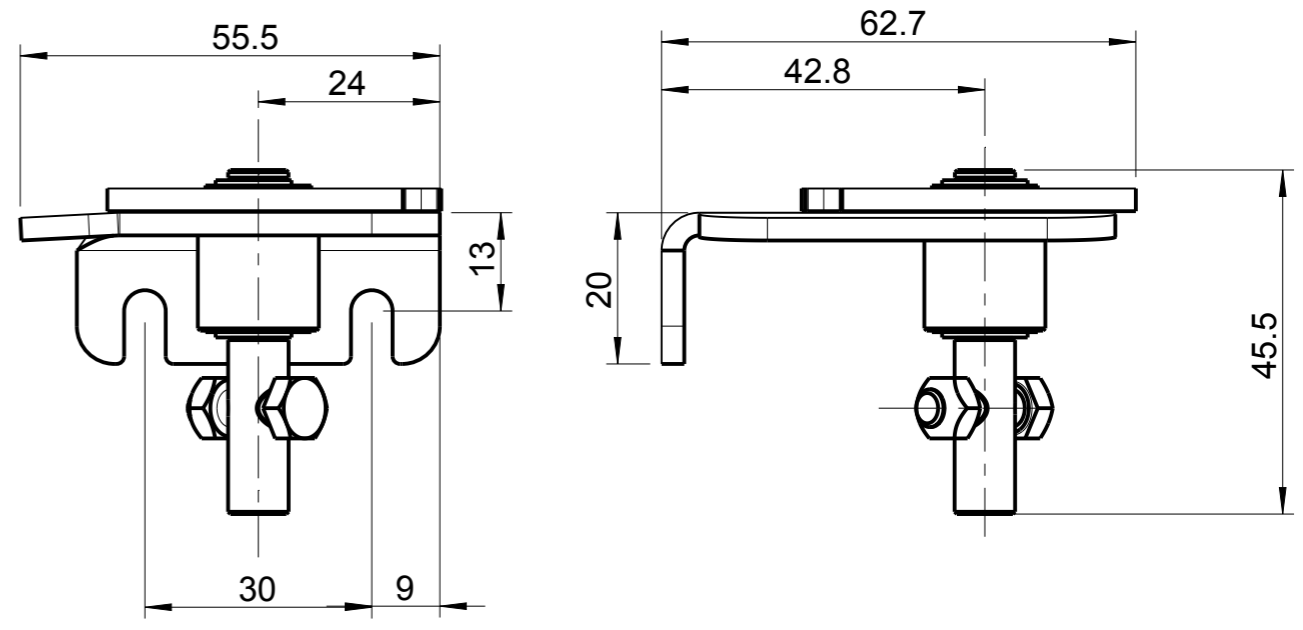
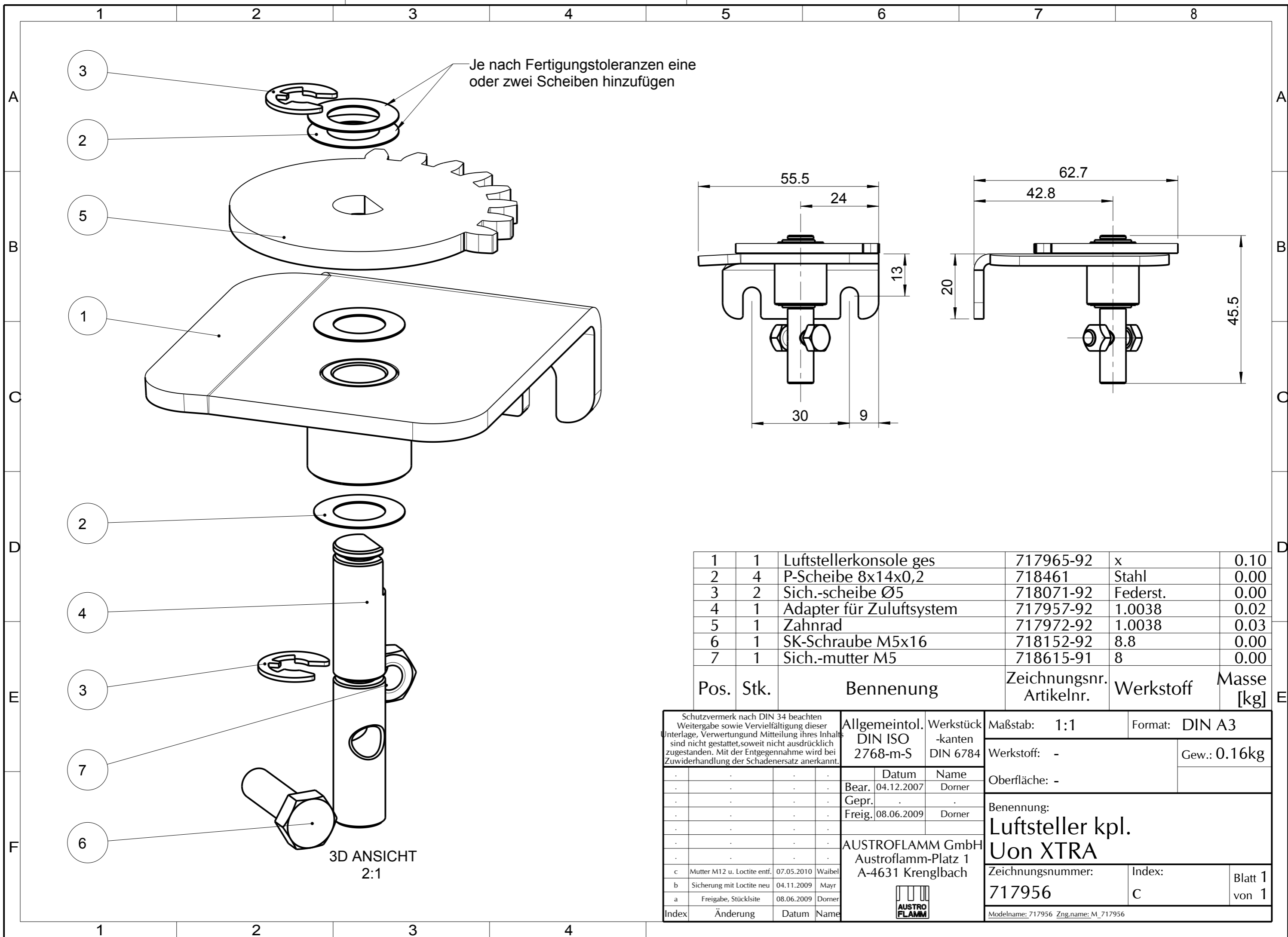
Pos.	Stk.	Benennung	Zeichnungsnr.	Werkstoff	Masse [kg]
1	1	Korpus geschweißt	717870-29		57,59
2	6	Lamellenblecher 20x20	718375	FE	0,00
3	1	RR-Stutzen 150	714257	GG20	1,12
4	2	Flachdichtung 8x2x480(Schwarz)	710096	Tex.G.D	0,01
5	7	Tapfite SK-Schraube M6x16	718109-92	DIN 7500D sw.vz.	0,01
6	1	G3 RR-Abdeckung	716220	GG 20	1,28
7	4	Tox-Schraube im nied.Kopf M5x25	718610-92	BN9524 sw.vz.	0,00
8	1	Luftdichtungszug 8x2 l=220 mm	710036	Textolias	0,00
9	1	Primerklappe kpl.	717918		0,17
10	2	Distanz 6,5x8x10,5	714123-92	1.0038	0,00
11	1	Sig Bodenrost	712064	GG20	5,53
12	2	Pass-Scheibe 35x45x1	718665	DIN 988	0,00
13	1	Rüftrrost	717991	GG 20	3,38
14	1	Zulufklappe rund Ø125 kpl.	717590	-	0,46
15	3	Tapfite Torx-Linsenschraube M6x40	718609-92	DIN7500 sw.vz.	0,01
16	6	Tapfite SK-Schraube M6x12	718107-92	DIN 7500D sw.vz.	0,01
17	1	Anschlied	717930-92	1.0038	0,16
18	15	Scheibe o.Fase f.M5	718052-92	DIN 125A sw.vz.	0,00
19	14	SK-Schraube M5x8	718055-92	DIN 933 sw.vz.	0,00
20	2	Scharnier	717933-92	1.0038	0,04
21	2	Scharnierbolzen Ø=6l=35	717533-92	1.0503	0,01
22	2	Scheibe o.Fase f.M6	718572	DIN 125A Messing	0,00
23	4	Sicherungsscheibe d5	718071-92	DIN 6799 St.	0,00
24	1	Blende unten kpl.	717921-29	-	3,55
25	1	Blende oben kpl.	717922-29	-	2,62
26	6	Tapfite Torx-Linsenschraube M5x12	718433-92	DIN7500 sw.vz.	0,00
27	1	Einstellblech	717985-92	1.0038	0,01
28	1	Einstellblech	717986-92	1.0038	0,02
29	2	Karoseriescheibe f. M5	718214-92	DIN 9021 sw.vz.	0,00
30	1	Anschlussadapter Ø12 (7) Rost	717943-29	1.0038	0,12
31	1	Aschenlade kpl.	717935-29	-	2,94
32	2	Führungsbuchse(Zukaufteil)	717946-29	1.0038	0,08
33	16	Tapfite Torx-Senkschraube M6x12	718074-92	DIN 7500M sw.vz.	0,00
34	6	Transportsicherung	718871	1.0038 elv.vz.	0,04
35	1	Flachtopfmagnet(NdFeB)Zukaufteil	717952-92	1.0038	0,01
36	1	Zugfeder RZ.115v.361	717545-15	1.4310	0,02
37	2	Sk.Mutter M16x1,5=0,5d	718213-92	DIN439 sw.vz.	0,02
38	2	Pail-Critikappe klein	712754-15	1.4301	0,01
39	2	Senkschraube mit SK M5x10	718251-15	DIN 7991 A2	0,00
40	1	Rostverbindungsblech	717970-92	1.0038	0,04
41	1	SK-Schraube M6x50	718608-92	DIN 933 sw.vz.	0,01
42	1	SK-Schraube M5x16	718152-92	DIN 933 sw.vz.	0,00
43	1	SK-Mutter M5=0,5d	718074-92	DIN439 sw.vz.	0,00
44	2	Pass-Scheibe 5x10x0,1	718743	DIN 988	0,00
45	1	SK-Mutter M6=0,5d	718136-91	DIN439 sw.vz.	0,00
46	1	Anschlussadapter Ø12 (7) Luft	717979-29	1.0038	0,12
47	1	Zahnstange für Luftreier	717959-92	1.0038	0,02
48	1	Luftfedert	717956	-	0,16
49	2	Verschluss kpl.	717958	-	0,06
50	2	Tapfite Torx-Senkschraube M5x12	718515-92	DIN 7500M sw.vz.	0,00
51	2	Tapfite Torx-Linsenschraube M5X10	718383-92	DIN7500 sw.vz.	0,00
52	2	Silikonpuffer schwarz	717989	Silikon	0,00
53	1	Orx-Senkschraube M3x10	718605-92	ISO14581 sw.vz.	0,00
54	2	Scheibe Ø12 ss-2(Siehe Zeichnung)	717983-29	1.0038	0,00
55	1	Handschuh	640084	-	0,00
56	1	Rückwand	717930-29	1.0038	10,89
57	1	Typenschild	940129	Al	0,01
58	2	Flachrund-Blindniete 4.0x6.1	718344-91	DIN 7337 Stahl	0,00

Schmiermittel nach DIN 54 beachten.
Werkstoffe sowie Verfertigung dieser
Lieferung, Werkstoffangabe, Mengenangabe, Masse
und nicht gezeigte sowie nicht ausdrücklich
genannte, bei der Erzeugung und
Zustellung der Schweißtafel beachten.

Allgemeint. DIN ISO 2768-m-S	Werkstoff standard DIN 6784	Maßstab: 1:5	Formal: DIN A1
Best: 20.01.2009	Name	Werkstoff: -	Gew.: 90,11 kg
Gepr: 22.04.2009	Datum	Oberfläche: -	
Freig: 22.04.2009	Donat	Benennung:	

Benennung: **Korpus montiert kpl. Uno XTRA**
 Zeichnungsnummer: **717880**
 Index: I
 Blatt 1 von 2

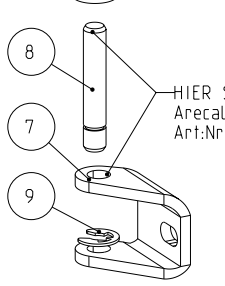
AUSTROFLAMM GmbH
 Austroflam-Platz 1
 A-4631 Krengbach
 Zeichnungsnummer: 717880



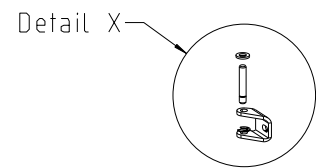
Pos.	Stk.	Benennung	Zeichnungsnr. Artikelnr.	Werkstoff	Masse [kg]
1	1	Luftstellerkonsole ges	717965-92	x	0.10
2	4	P-Scheibe 8x14x0,2	718461	Stahl	0.00
3	2	Sich.-scheibe Ø5	718071-92	Federst.	0.00
4	1	Adapter für Zuluftsystem	717957-92	1.0038	0.02
5	1	Zahnrad	717972-92	1.0038	0.03
6	1	SK-Schraube M5x16	718152-92	8.8	0.00
7	1	Sich.-mutter M5	718615-91	8	0.00

Schutzvermerk nach DIN 34 beachten Weitergabe sowie Vervielfältigung dieser Unterlage, Verwertung und Mitteilung ihres Inhalts sind nicht gestattet, soweit nicht ausdrücklich zugestanden. Mit der Entgegennahme wird bei Zuwiderhandlung der Schadenersatz anerkannt.				Allgemeintol. DIN ISO 2768-m-S		Werkstück -kanten DIN 6784		Maßstab: 1:1		Format: DIN A3	
				Datum Name		Werkstoff: -		Gew.: 0.16kg			
Bear. 04.12.2007		Name Dorner		Oberfläche: -		Benennung: Luftsteller kpl. Uon XTRA					
Gepr.		Name Dorner		Zeichnungsnummer: 717956				Index: C			
Freig. 08.06.2009		Name Dorner		Zeichnungsnummer: 717956		Index: C		Blatt 1 von 1			
AUSTROFLAMM GmbH Austroflamm-Platz 1 A-4631 Krenglbach						Zeichnungsnummer: 717956		Index: C		Blatt 1 von 1	
c Mutter M12 u. Loctite entf. 07.05.2010 Waibel b Sicherung mit Loctite neu 04.11.2009 Mayr a Freigabe, Stückliste 08.06.2009 Dorner				Index Änderung Datum Name		Modelname: 717956 Zng.name: M_717956					

Detail X
1:1

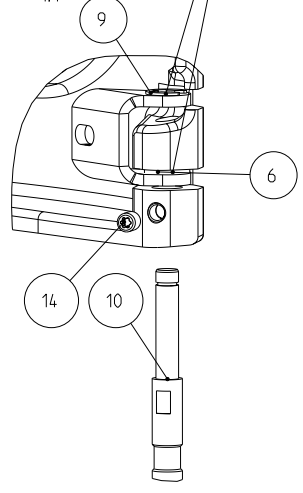


HIER SCHMIEREN mit Pinsel auftragen
Arecal Thermogleit 1200
Art.Nr.: 0896510400

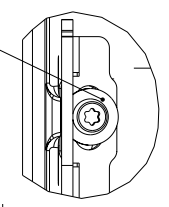


HIER SCHMIEREN mit Pinsel auftragen
Arecal Thermogleit 1200
Art.Nr.: 0896510400

Hilfsansicht Scharnier unten
1:1

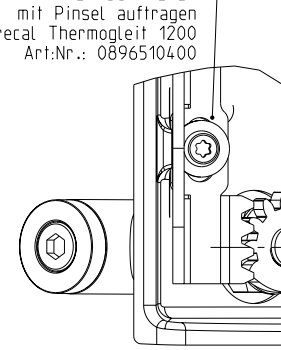


Detail Z
1:1



HIER SCHMIEREN mit Pinsel auftragen
Arecal Thermogleit 1200
Art.Nr.: 0896510400

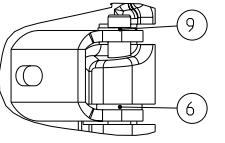
Detail W
1:1



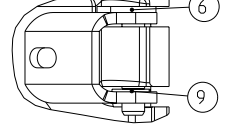
HIER SCHMIEREN mit Pinsel auftragen
Arecal Thermogleit 1200
Art.Nr.: 0896510400

HIER SCHMIEREN mit Pinsel auftragen
Arecal Thermogleit 1200
Art.Nr.: 0896510400

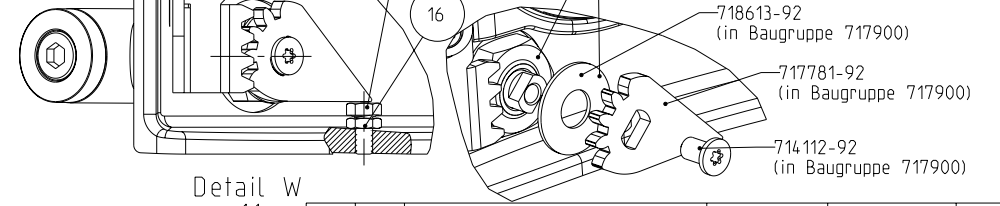
Detail V
1:1



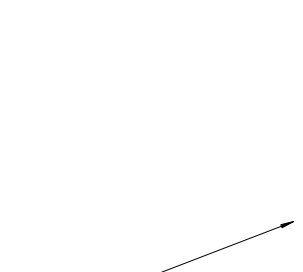
Detail Y
1:1



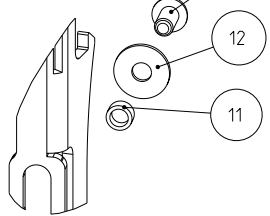
Montage Zahnrad
1:1



Detail W
1:1



Detail U
1:1



Pos.	Stk.	Benennung	Zeichnungsnr.	Werkstoff	Masse
1	1	T r bearbeitet	717902-29	GG20	10.93
2	1	T r glas	717862	Neoceram	2.65
3	1	Verschlussgriff kpl.	717900	-	1.02
4	1	Verschlussstange	717903-x921	0.0038	0.34
5	1	Runddichtung 14 l=1900 (grau)	714223	Textilglas	0.28
6	2	Scheibe o.Fase f.M6	718065-92	DIN 125A sw.	0.20
7	2	T rscharnier	717966-92	1.0038	0.02
8	1	Scharnierbolzen =6/l=35	717942-92	1.0503	0.01
9	2	Sicherungsscheibe d5	718071-92	DIN 6799 St	0.00
10	1	T r hebel	717951-92	1.0038	0.07
11	2	Distanz 5x7x3.5	717992	Messing	0.00
12	2	Karoseriescheibe f. M5	718214-92	DIN 9021 sw.	0.00
13	2	Torx-Linsenschraube M5x10	718540-92	ISO 7380 sw.	0.00
14	1	Gewindestift mit Torx M5x6	718032-92	DIN 916 sw.	0.00
15	1	SK-Schraube M5x10	718080-92	DIN 933 sw.	0.00
16	1	SK-Mutter M5 =0.5d	718074-92	DIN439 sw.	0.00
17	1	Runddichtung 6 (l=1700) (schwarz)	714026	Textilglas	0.05
18	6	Glashalter	717950-15	1.4301	0.00
19	6	Taptite Torx-Senkschraube M5x11	718481-92	DIN 7500M sw.	0.20

Pos.	Stk.	Benennung	Zeichnungsnr.	Werkstoff	Masse
1	1	T r kpl	717901	f	15.56

Schutzvermerk nach DIN 34 beachten
 Weitergabe sowie Vervielfältigung
 Rechte, Verantwortung Mitteilung
 sind nicht gestattet, soweit nicht
 zugestanden. Mit der Entgegennah
 Zuzurückgabe der Schadenersatz
 nektant.

Datum Name
 Bearb. 10.12.2008 Dorner
 Gepr. 10.12.2008 Dorner
 Freige. 07.2009 Dorner

f Mx12 -> Mx10 (08.09.2008) May
 e DIN 125 Material: 05.08.2008 Dorner
 d Arecal Thermogleit 07.07.2008 Dorner
 e Text 16.07.2008 Dorner
 (Stanz) 3,5 Dichtung 06.07.2008 Dorner
 a Stk. 27.04.2008 Dorner
 nderung Datum Name

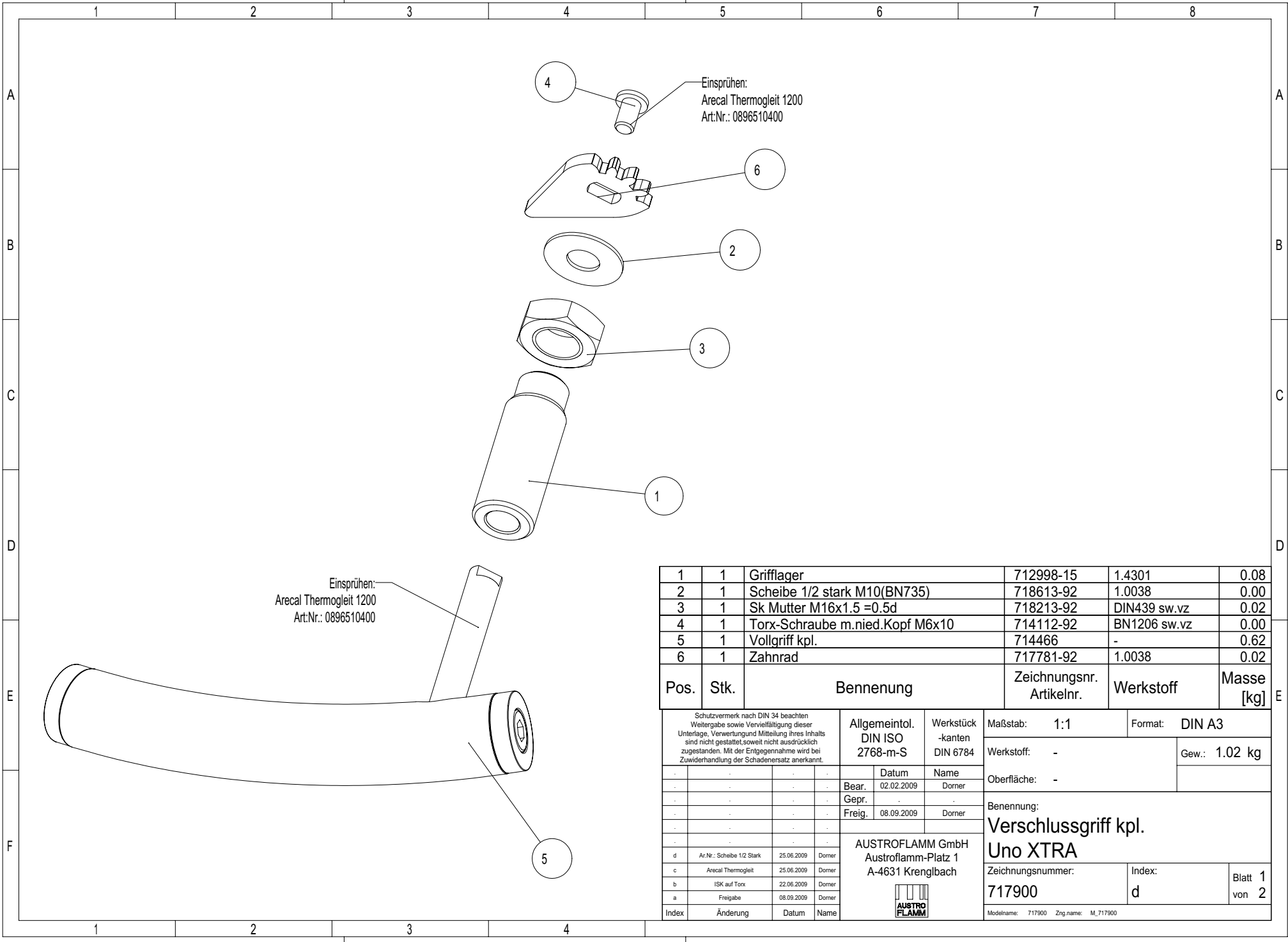
AUSTROFLAMM GmbH
 Austroflamm-Plat
 A-4631 Krenglbach

Werkstoff: f
 Masse: 15.56 kg
 Format: DIN A2
 Benennung: T r kpl Uno XTRA
 Zeichnungsnummer: 717901
 Index: f
 Blatt: 1 von 3

MA stab: 1:5
 Werkstoff: f
 Masse: 15.56 kg
 Benennung: T r kpl Uno XTRA
 Zeichnungsnummer: 717901
 Index: f
 Blatt: 1 von 3

AUSTROFLAMM

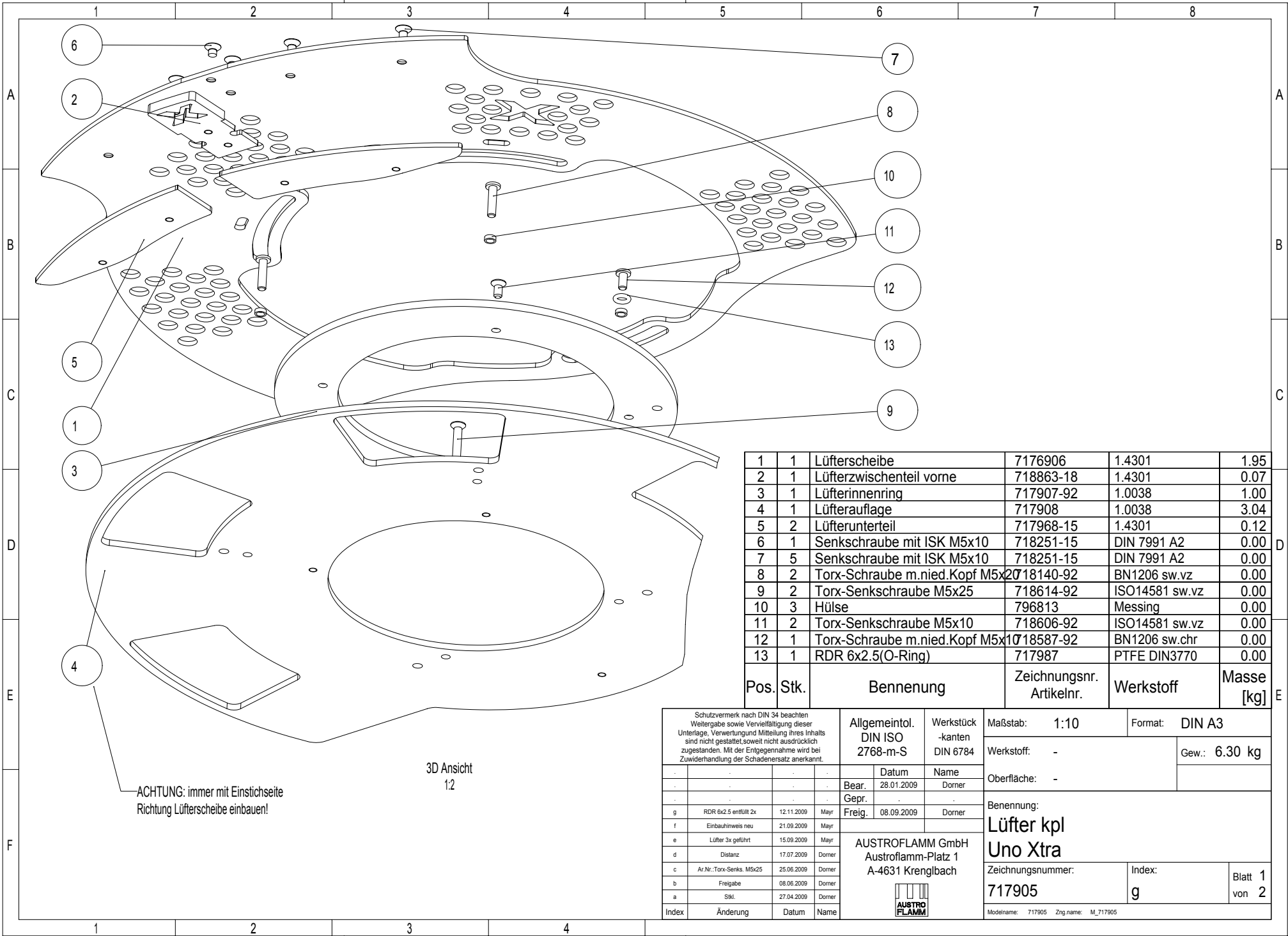
Modelname: UNO_XTRA_TORX Zeichnungsnr.: 717901



Pos.	Stk.	Benennung	Zeichnungsnr. Artikelnr.	Werkstoff	Masse [kg]
1	1	Grifflager	712998-15	1.4301	0.08
2	1	Scheibe 1/2 stark M10(BN735)	718613-92	1.0038	0.00
3	1	Sk Mutter M16x1.5 =0.5d	718213-92	DIN439 sw.vz	0.02
4	1	Torx-Schraube m.nied.Kopf M6x10	714112-92	BN1206 sw.vz	0.00
5	1	Vollgriff kpl.	714466	-	0.62
6	1	Zahnrad	717781-92	1.0038	0.02

Einsprühen:
Arecal Thermogleit 1200
Art.Nr.: 0896510400

<small>Schutzvermerk nach DIN 34 beachten Weitergabe sowie Vervielfältigung dieser Unterlage, Verwertung und Mitteilung ihres Inhalts sind nicht gestattet, soweit nicht ausdrücklich zugestanden. Mit der Entgegennahme wird bei Zuwerdung der Schadenersatz anerkannt.</small>				Allgemeintol. DIN ISO 2768-m-S		Werkstück -kanten DIN 6784		Maßstab: 1:1		Format: DIN A3			
				Bear. 02.02.2009		Name Dorner		Werkstoff: -		Gew.: 1.02 kg			
				Gepr.				Oberfläche: -					
				Freig. 08.09.2009		Dorner		Benennung: Verschlussgriff kpl. Uno XTRA					
d Ar.Nr.: Scheibe 1/2 Stark 25.06.2009 Dorner c Arecal Thermogleit 25.06.2009 Dorner b ISK auf Torx 22.06.2009 Dorner a Freigabe 08.09.2009 Dorner				AUSTROFLAMM GmbH Austroflamm-Platz 1 A-4631 Krenglbach				Zeichnungsnummer: 717900		Index: d		Blatt 1 von 2	
Index Änderung Datum Name								<small>Modellname: 717900 Zng.name: M_717900</small>					



Pos.	Stk.	Benennung	Zeichnungsnr. Artikelnr.	Werkstoff	Masse [kg]
1	1	Lüfterscheibe	7176906	1.4301	1.95
2	1	Lüfterzwischenteil vorne	718863-18	1.4301	0.07
3	1	Lüfterinnenring	717907-92	1.0038	1.00
4	1	Lüfterauflage	717908	1.0038	3.04
5	2	Lüfterunterteil	717968-15	1.4301	0.12
6	1	Senkschraube mit ISK M5x10	718251-15	DIN 7991 A2	0.00
7	5	Senkschraube mit ISK M5x10	718251-15	DIN 7991 A2	0.00
8	2	Torx-Schraube m.nied.Kopf M5x20	718140-92	BN1206 sw.vz	0.00
9	2	Torx-Senkschraube M5x25	718614-92	ISO14581 sw.vz	0.00
10	3	Hülse	796813	Messing	0.00
11	2	Torx-Senkschraube M5x10	718606-92	ISO14581 sw.vz	0.00
12	1	Torx-Schraube m.nied.Kopf M5x10	718587-92	BN1206 sw.chr	0.00
13	1	RDR 6x2.5(O-Ring)	717987	PTFE DIN3770	0.00

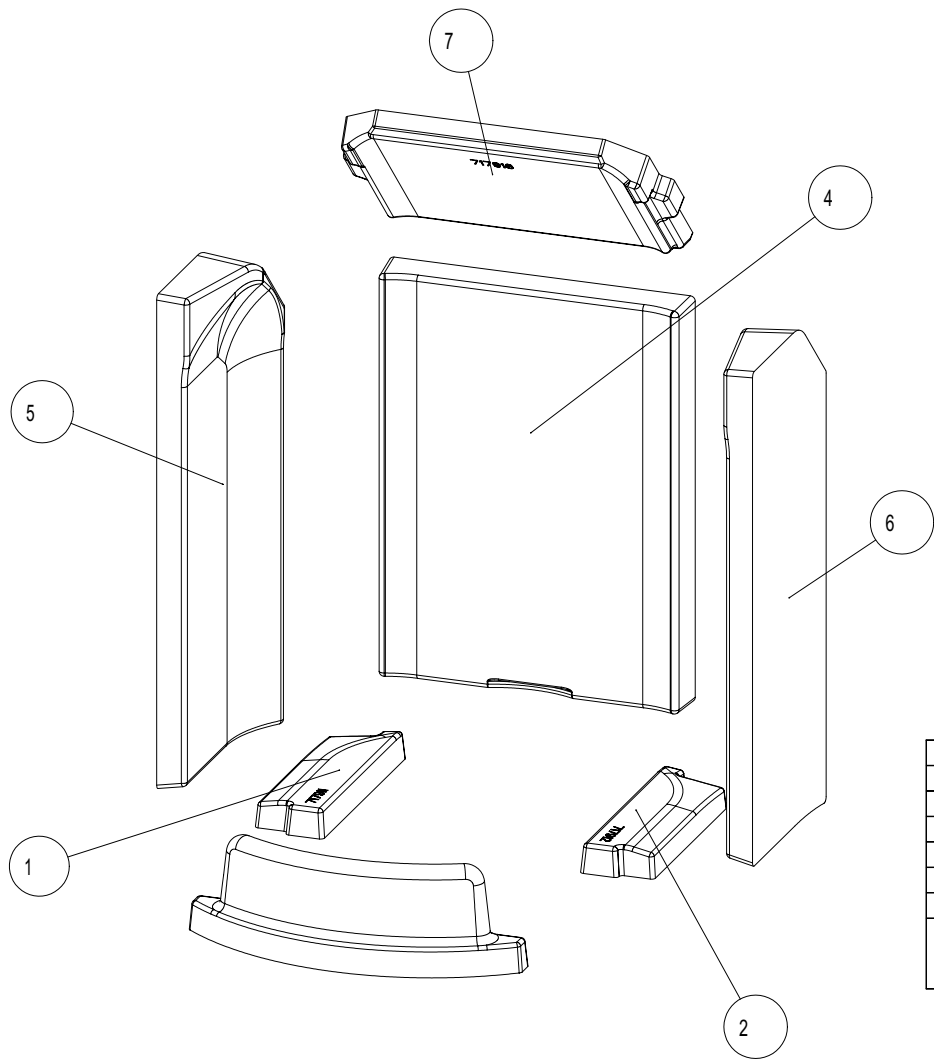
Schutzvermerk nach DIN 34 beachten
 Weitergabe sowie Vervielfältigung dieser
 Unterlage, Vervielfältigung ihres Inhalts
 sind nicht gestattet, soweit nicht ausdrücklich
 zugestanden. Mit der Entgegennahme wird bei
 Zuwiderhandlung der Schadenersatz anerkannt.

Allgemeintol. DIN ISO 2768-m-S	Werkstück -kanten DIN 6784	Maßstab: 1:10 Format: DIN A3	Werkstoff: - Gew.: 6.30 kg
Datum 28.01.2009	Name Dörner	Oberfläche: -	
Bear. Gepr.	Datum 08.09.2009	Benennung: Lüfter kpl Uno Xtra	
AUSTROFLAMM GmbH Austroflamm-Platz 1 A-4631 Krenglbach		Zeichnungsnummer: 717905	Index: g
Index Änderung	Datum	Name	Blatt 1 von 2

Modelname: 717905 Zng.name: M_717905

3D Ansicht
1:2

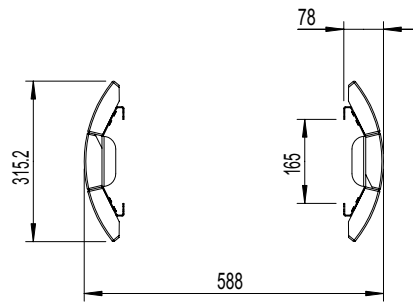
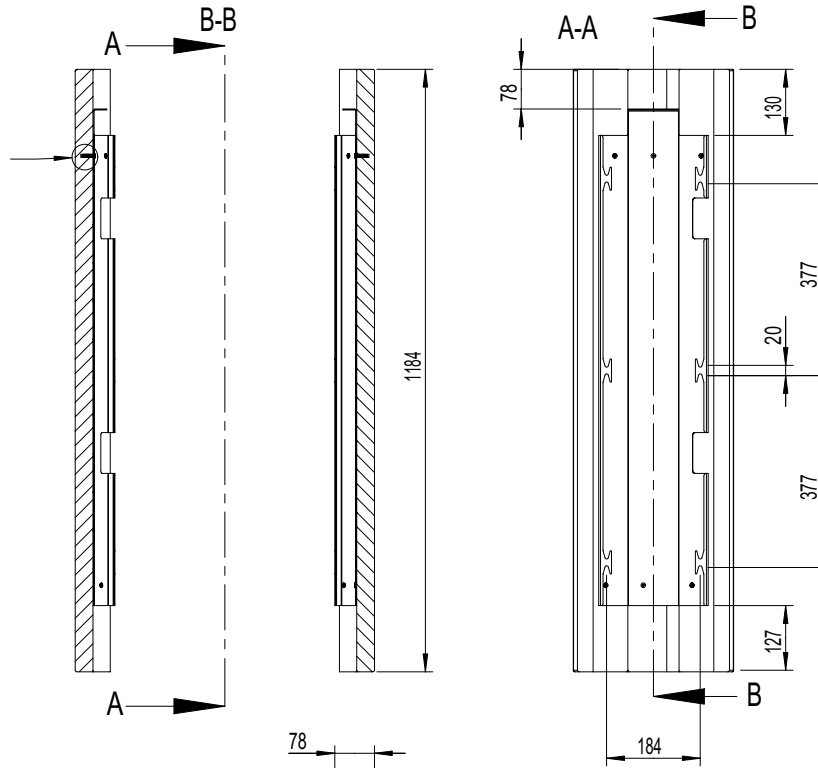
ACHTUNG: immer mit Einstichseite
Richtung Lüfterscheibe einbauen!



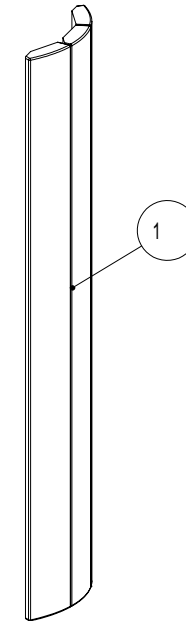
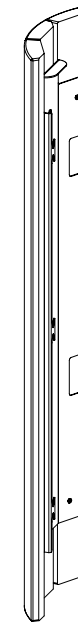
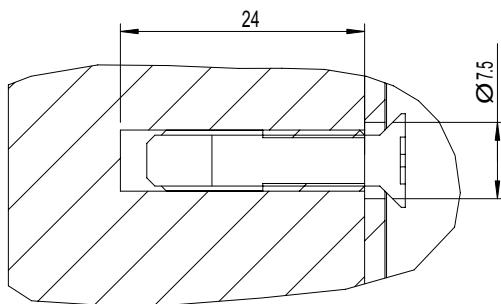
Pos.	Stk.	Benennung	Zeichnungsnr. Artikelnr.	Werkstoff	Masse [kg]
1	1	Keramottboden links	717911	Keramott STD	0.91
2	1	Keramottboden rechts	717912	Keramott STD	1.01
3	1	Keramottholzfünger	717917	Keramott STD	2.57
4	1	Keramottrückwand	717913	Keramott_opt.0_1	8.37
5	1	Keramottseitenteil links	717914	Keramott_opt.0_1	6.28
6	1	Keramottseitenteil rechts	717915	Keramott_opt.0_1	6.28
7	1	Kermaott Umlenkplatte	717916	Keramott_leicht	1.71

<small>Schutzvermerk nach DIN 34 beachten Weitergabe sowie Vervielfältigung dieser Unterlage, Verwertung und Mitteilung ihres Inhalts sind nicht gestattet, soweit nicht ausdrücklich zugestanden. Mit der Entgegennahme wird bei Zuwerdung der Schadenersatz anerkannt.</small>				Allgemeintol. DIN ISO 2768-m-S		Werkstück -kanten DIN 6784		Maßstab: 1:5		Format: DIN A3		
				Bear. 10.12.2008		Name Dorner		Werkstoff: -		Gew.: 27.04 kg		
				Gepr.				Oberfläche: -				
				Freig. 25.05.2009		Name Dorner		Benennung: Keramott kpl. Uno Xtra				
				AUSTROFLAMM GmbH Austroflamm-Platz 1 A-4631 Krenglbach				Zeichnungsnummer: 717910		Index: b		Blatt 1 von 1
b aktualisiert 18.06.2009 Dorner				a Freigabe 25.05.2009 Dorner				Modellname: UNO_XTRA_KERAMOTT		Zng.name: MI_717910		
Index Änderung Datum Name												

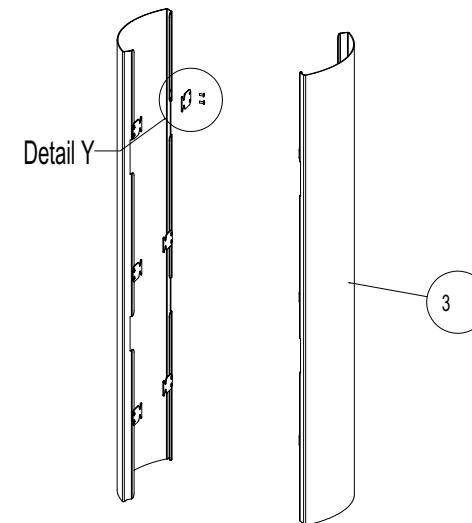
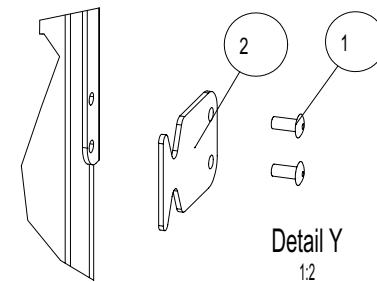
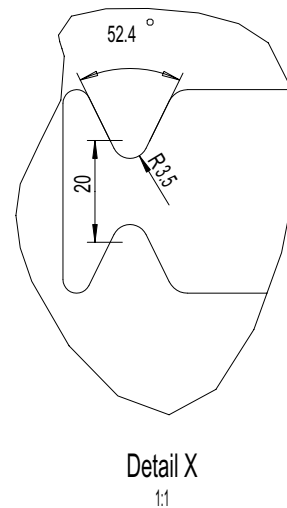
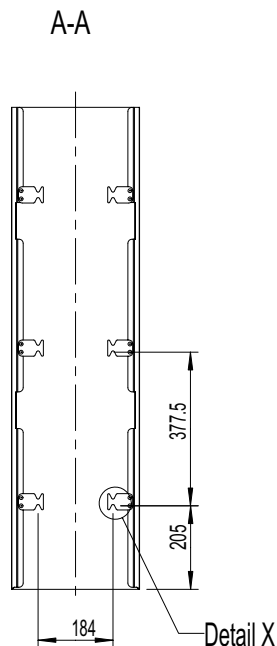
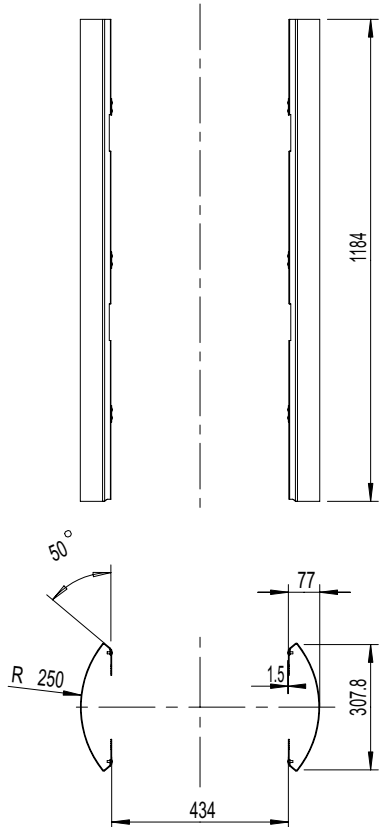
Detail X



Detail X
2:1



1	2	Speckstein rechts	717885	-	37.39
Pos.	Stk.	Benennung	Zeichnungsnr. Artikelnr.	Werkstoff	Masse [kg]
		<small>Schutzvermerk nach DIN 34 beachten Weitergabe sowie Vervielfältigung dieser Unterlage, Verwertung und Mitteilung ihres Inhalts sind nicht gestattet, soweit nicht ausdrücklich zugestanden. Mit der Entgegennahme wird bei Zuwerdung der Schadenersatz anerkannt.</small>	Allgemeintol. DIN ISO 2768-m-S	Werkstück -kanten DIN 6784	Maßstab: 1:10 Format: DIN A3
			Bear. 12.12.2008	Name Dorner	Werkstoff: - Gew.: 74.78 kg
			Gepr. .		Oberfläche: -
			Freig. 06.04.2009	Dorner	Benennung: Speckstein kpl. Uno Xtra
			AUSTROFLAMM GmbH Austroflamm-Platz 1 A-4631 Krenglbach		Zeichnungsnummer: 063005
					Index: a
		a	Freigabe	06.04.2009	Dorner
		Index	Änderung	Datum	Name
					Blatt 1 von 2
<small>Modellname: UNO_SPECKST_KPL Zng.name: MS_063005</small>					

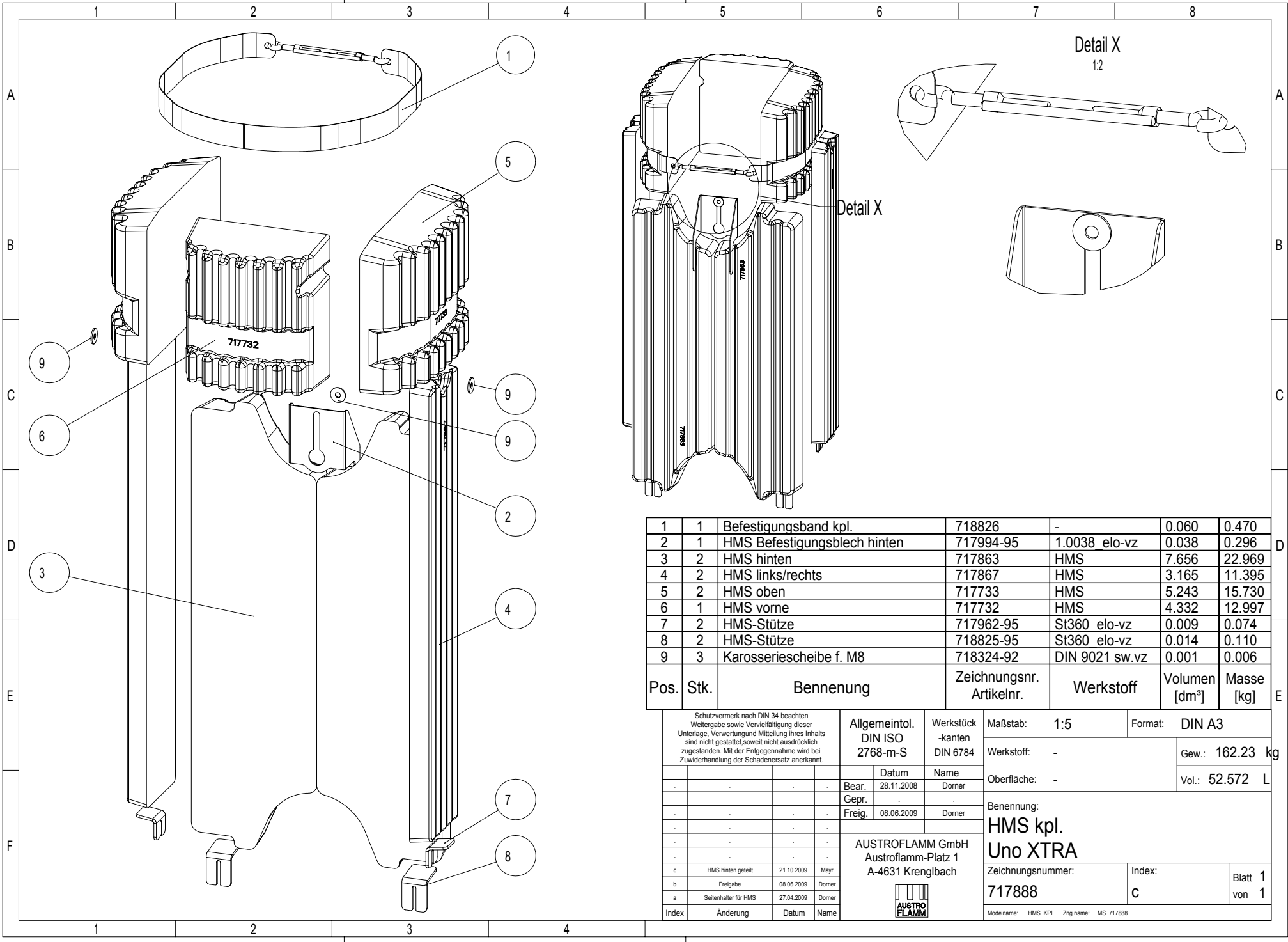


1	24	Flachrund-Blindniete 4.8x10.9	718419-91	DIN 7337 Stahl	0.00
2	12	Halblech für Stahlverkleidung	717953-92	1.0038	0.03
3	2	Stahlseitenblech	717932-29	1.0038	7.53

Pos.	Stk.	Benennung	Zeichnungsnr. ArtikeInr.	Werkstoff	Masse [kg]
------	------	-----------	--------------------------	-----------	------------

<small>Schutzvermerk nach DIN 34 beachten Weitergabe sowie Vervielfältigung dieser Unterlage, Verwertung und Mitteilung ihres Inhalts sind nicht gestattet, soweit nicht ausdrücklich zugestanden. Mit der Entgegennahme wird bei Zuwerdung der Schadenersatz anerkannt.</small>				Allgemeintol. DIN ISO 2768-m-S		Werkstück -kanten DIN 6784		Maßstab: 2:25 Format: DIN A3	
				Werkstoff: -		Gew.: 15.49 kg			
				Oberfläche: ofengrundfarbe					
				Benennung: Stahlseitenverkleidung kpl.					
				Uno Xtra					
				Zeichnungsnummer: 063002-29		Index: a		Blatt 1 von 1	
				Modelname: 063002 Zng.name: M_063002					
a	Freigabe	08.06.2009	Dorner						
Index	Änderung	Datum	Name						



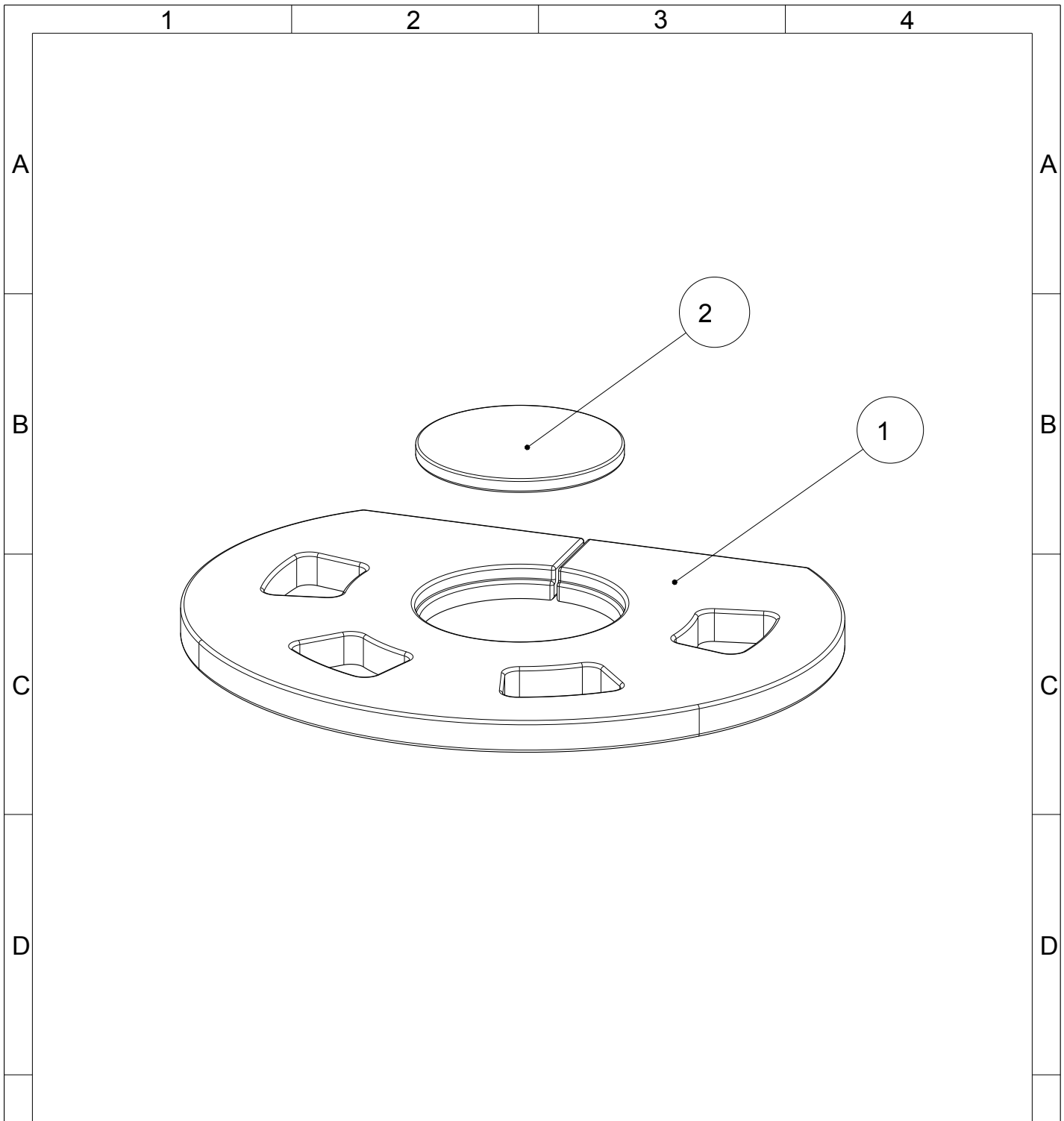


Pos.	Stk.	Benennung	Zeichnungsnr. Artikelnr.	Werkstoff	Volumen [dm³]	Masse [kg]
1	1	Befestigungsband kpl.	718826	-	0.060	0.470
2	1	HMS Befestigungsblech hinten	717994-95	1.0038 elo-vz	0.038	0.296
3	2	HMS hinten	717863	HMS	7.656	22.969
4	2	HMS links/rechts	717867	HMS	3.165	11.395
5	2	HMS oben	717733	HMS	5.243	15.730
6	1	HMS vorne	717732	HMS	4.332	12.997
7	2	HMS-Stütze	717962-95	St360 elo-vz	0.009	0.074
8	2	HMS-Stütze	718825-95	St360 elo-vz	0.014	0.110
9	3	Karoseriescheibe f. M8	718324-92	DIN 9021 sw.vz	0.001	0.006

Schutzvermerk nach DIN 34 beachten
Weitergabe sowie Vervielfältigung dieser
Unterlage, Vervielfältigung und Weitergabe
sind nicht gestattet, soweit nicht ausdrücklich
zugestanden. Mit der Entgegennahme wird bei
Zuwerdung der Schadenersatz anerkannt.

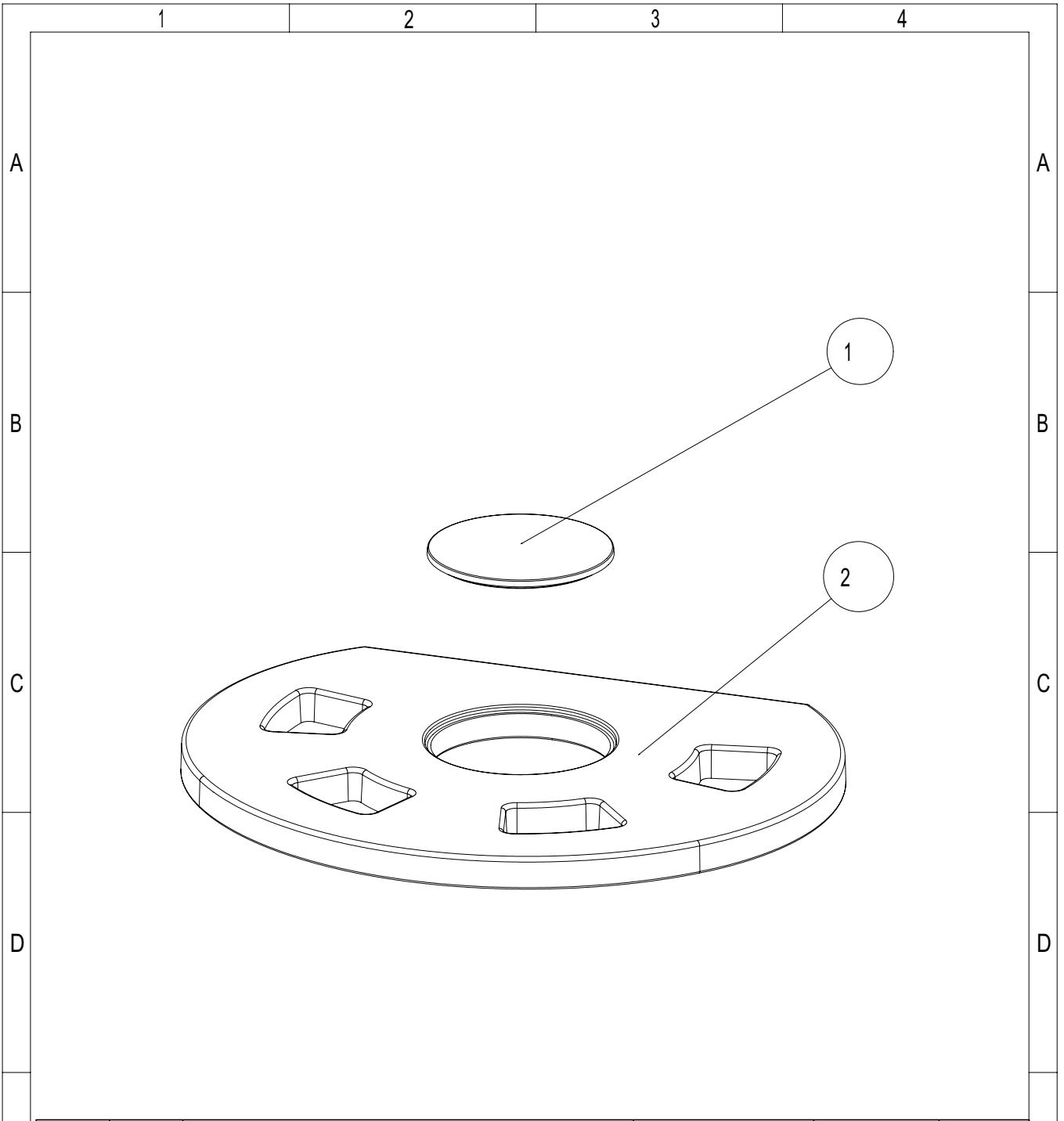
Allgemeintol. DIN ISO 2768-m-S	Werkstück -kanten DIN 6784	Maßstab: 1:5	Format: DIN A3
Bear: 28.11.2008	Datum	Werkstoff: -	Gew.: 162.23 kg
Gepr.	Name	Oberfläche: -	Vol.: 52.572 L
Freig: 08.06.2009	Dorner	Benennung: HMS kpl. Uno XTRA	
AUSTROFLAMM GmbH Austroflamm-Platz 1 A-4631 Krenglbach		Zeichnungsnummer: 717888	Index: C
Index Änderung Datum Name		Blatt 1 von 1	

Modelname: HMS_KPL Zng.name: MS_717888



1	1	Specksteindeckel	717891	Speckstein	14.85
2	1	Specksteindeckeleinlage	717897	Speckstein	0.98
Pos.	Stk.	Benennung	Zeichnungsnr. Artikelnr.	Werkstoff	Masse [kg]

Schutzvermerk nach DIN 34 beachten Weitergabe sowie Vervielfältigung dieser Unterlage, Verwertung und Mitteilung ihres Inhalts sind nicht gestattet, soweit nicht ausdrücklich zugestanden. Mit der Entgegennahme wird bei Zuwiderhandlung der Schadenersatz anerkannt.				Allgemeintol. DIN ISO 2768-m-S	Werkstück -kanten DIN 6784	Maßstab: 1:5	Format: DIN A4		
						Werkstoff: -	Gew.: 15.83kg		
.	.	.	.	Datum	Name	Oberfläche: -			
.	.	.	.	Bear.	06.04.2009	Dorner			
.	.	.	.	Gepr.	.	.			
.	.	.	.	Freig.	06.04.2009	Dorner			
.	.	.	.	AUSTROFLAMM GmbH Austroflamm-Platz 1 A-4631 Krenglbach					
.	.	.	.						
a	Zeichnung aktualisiert	03.08.2016	WOJ			Benennung: Specksteindeckel kpl. Uno Xtra	Zeichnungsnummer: 063004	Index: a	Blatt 1 von 1
Index	Änderung	Datum	Name			Modelname: UNO_XTRA_SPECKSTEINDECKEL_KL Zng.name: MS_063004			



1	1	Abdeckplatte Ø150 für Gussdeckel	712129	GG20	1.01
2	1	Gussdeckel	717866-29	GG20	14.30
Pos.	Stk.	Benennung	Zeichnungsnr. Artikelnr.	Werkstoff	Masse [kg]

Schutzvermerk nach DIN 34 beachten Weitergabe sowie Vervielfältigung dieser Unterlage, Verwertung und Mitteilung ihres Inhalts sind nicht gestattet, soweit nicht ausdrücklich zugestanden. Mit der Entgegennahme wird bei Zuwiderhandlung der Schadenersatz anerkannt.				Allgemeintol. DIN ISO 2768-m-S		Werkstück -kanten DIN 6784		Maßstab: 1:5		Format: DIN A4	
				Bear. 22.06.2009		Name Dorner		Werkstoff: -		Gew.: 0.00 kg	
Gepr.		Datum 22.06.2009		Name Dorner		Oberfläche: lackiert		Benennung: Gussdeckel kpl. Uno XTRA			
Freig.		Datum 22.06.2009		Name Dorner		Zeichnungsnummer: 063003-29					
AUSTROFLAMM GmbH Austroflamm-Platz 1 A-4631 Krenglbach						Zeichnungsnummer: 063003-29		Index: -		Blatt 1 von 1	
Index Änderung Datum Name						Modelname: 063003 Zng.name: M_063003					